

# CAMP DE JOUR SPÉCIALISÉ

Saison estivale 2010!



Le Comité d'action local (CAL)-projet QeF et Anim'Action offrent l'opportunité

à votre enfant de participer à un camp de jour spécialisé !

## Danse Hip Hop



5 au 9 juillet. 9h00 à 15h00 École Edgar Hébert 8 à 12 ans

Coût : 100\$ camp de jour inclus Maximum d'inscription requis / 25 personnes

Tu as la fièvre de la danse dans le sang... Viens t'initier à la danse Hip Hop et au break danse avec la collaboration du Studio No Gravity

## Taekwondo



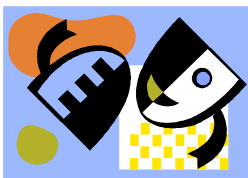
12 au 16 juillet. Activité de 9h00 à midi / Camp de jour de 7h à 18h.

École Edgar-Hébert...6 à 14 ans

Coût : 50\$ Activité / 80\$ camp de jour inclus Max. d'inscription requis / 25 personnes

"Le Taekwondo traditionnel est une méthode d'autodéfense misant sur l'utilisation scientifique des mains et des pieds. Le but ultime du Taekwondo est de développer le caractère et la personnalité du pratiquant par un entraînement physique, mental et spirituel intensif."

## Comédie musicale



19 au 23 juillet. 9h00 à 16h00. École Edgar-Hébert 7 à 14 ans

Coût : 100\$ camp de jour inclus Max. d'inscription requis / 20 personnes

Tu auras la chance d'explorer différentes formes d'arts de la scène, notamment le chant, la danse et le théâtre. Différents artistes seront présents à chacune des journées pour animer des ateliers d'initiation et pratiqueront avec toi les bases de la comédie musicale. Un spectacle sera présenté le vendredi.

## Cheerleading



2 au 6 août. 9h00 à 15h30. École Edgar-Hébert...8 à 13 ans

Coût : 100\$ camp de jour inclus Maximum d'inscription requis / 50 personnes

Tu veux apprendre et découvrir cet heureux mélange de rythme, de danse et de gymnastique ? Apprendre des chorégraphies et des techniques de danse ? Viens t'inscrire !

QUE DOIS-JE APPORTER POUR L'INSCRIPTION: Ma carte de citoyen valide, ma carte d'assurance-maladie, le numéro d'assurance sociale d'un de mes parents. Aucun service de lunch ne sera fourni. L'inscription peut être payée en argent comptant ou par chèque à l'ordre d' "**Anim'Action**".

INFORMATION **450 370-4315**

Parc régional des Îles de Saint-Timothée 240, rue Saint-Laurent, Secteur Saint-Timothée, Salaberry-de-Valleyfield