

ACTIVITÉS ESTIVALES

TERRAINS DE JEUX
CAMPS DE JOUR SPÉCIALISÉS
SORTIES
PIQUE-NIQUES AU PARC



INSCRIPTIONS

le 6 mai de 16 h à 21 h

le 7 mai de 9 h à 16 h

Au Centre sportif et culturel (Aréna)

situé au 4949, boulevard Hébert, Salaberry-de-Valleyfield,

Info : 450 370-4315

Courriel : anim.action@rocler.qc.ca

L'organisme Anim'Action œuvre au sein de la communauté depuis plus de 18 ans et a pour mission d'offrir un service d'animation aux enfants âgés entre 5 et 14 ans habitant le territoire de la Ville de Salaberry-de-Valleyfield. Anim'Action propose la possibilité aux enfants de fréquenter l'un des quatre camps de jour proposant chacun des activités particulières ainsi que huit terrains de jeux répartis dans les différents quartiers de la Ville de Salaberry-de-Valleyfield.



TERRAINS DE JEUX

Ce service d'animation est offert dans les parcs situés dans les différents quartiers de la Ville de Salaberry-de-Valleyfield. Votre enfant aura la chance de participer à une multitude d'activités ludiques, sportives, artistiques et aquatiques planifiées par les animateurs.

Les heures de prise en charge est de 9h à 12h et de 13h à 16h.

L'enfant doit retourner dîner à la maison et nous nous dégageons de toutes responsabilités en dehors des heures d'animation.

Âge : 5 ans à 12 ans

Coût : 80\$/ enfant pour l'été entier.

Avant le 1er juillet

1er enfant : 80\$

2e enfant : 150\$

3e enfant : 230\$

Après le 1er juillet

1er enfant : 90\$

2e enfant : 160\$

3e enfant : 240\$

*Le coût des sorties et du chandail n'est pas inclus dans le prix d'inscription.

Les sites sont :

Parc Gagnier (coin des rues Fabre et Mgr Langlois)

Parc Morin (Rue Bonin)

Parc Guy-Bélanger (coin des rues Sévigny et Poissant)

Parc Arthur-Barrette (Rue St-Thomas)

Parc Raoul-Leduc (rue Prieur dans le secteur Notre-Dame du Sourire)

Parc Quatre-Saisons (rue Gosselin dans le secteur Grande-Île,)

Parc St-Joseph (coin des rues Meloche et Eugénie, secteur Bellerive)

Site ADOS (12 à 14 ans) :

École Langlois (316, rue St-Jean-Baptiste)

9 h 30 à 12 h et 13 h à 16 h 30



Les terrains de jeux seront fermés les 1er et 8 juillet.

Important : Aucune activité dans les terrains de jeux lors des journées de sorties. Si l'enfant est inscrit à la sortie, il doit se rendre au parc à l'heure indiquée. Lors des activités à vélo, l'enfant doit être capable de se déplacer à vélo d'une façon autonome (vélo à deux roues).

CAMP ARTISTIQUE

Le camp est localisé sur un site multifonctionnel permettant d'effectuer des activités diversifiées et amusantes. L'objectif du camp est de familiariser les enfants à différentes formes d'art à l'aide d'activités signifiantes et adaptées à l'âge de ceux-ci. Les arts plastiques, dramatiques, culinaires ainsi que les jeux ludiques en sont des exemples. De plus, une équipe d'animateurs dynamiques et responsables leur feront vivre des moments inoubliables. Le camp s'adresse à tous les enfants qui souhaitent développer leur créativité et en apprendre davantage sur les arts tout en s'amusant.

Lieu : École Montpetit
537, rue Montpetit

Âge : 5 à 12 ans

CAMP SPORTIF

Au camp de jour sportif, le sport est au cœur de nos activités. Notre objectif au camp n'est pas de former des sportifs de haut niveau, mais plutôt de développer des habiletés de base dans les sports. D'autres activités présentées par des spécialistes seront au menu. Enfin, les enfants auront la chance d'aller gratuitement à la Cité des Arts et des Sports à tous les mardis matin pour faire des activités aquatiques et à tous les jeudis matin, des cours de taekwondo seront offerts aux enfants.

Lieu : École Edgar Hébert
161, rue St-Thomas

Âge : 7 à 12 ans

CAMP SCIENCE NATURELLE

Le camp est situé sur un site enchanteur qui permet une multitude d'activités particulières. Les promenades dans les sentiers d'hébertisme, les chasses aux insectes et les après-midi de baignade à la plage en sont quelques exemples. De plus, des expériences scientifiques et des journées thématiques sont à l'honneur. Le camp s'adresse à tous les jeunes qui ont envie de faire des activités variées à l'extérieur et qui souhaitent en apprendre davantage sur la nature et les sciences.

Lieu : Parc des Îles de St-Timothée
240, rue St-Laurent (secteur St-Timothée)

Âge : 5 à 12 ans

CAMP MULTIDISCIPLINAIRE

Le camp multidisciplinaire offre une diversité d'activités, au grand plaisir des enfants. Il est situé sur un site multifonctionnel, en effet les enfants ont accès au gymnase de l'école, à une grande classe avec équipements de cuisine, à la cour extérieure, aux modules de jeux et à la piscine du parc Gagnier qui est située à proximité. Les jeunes ont la chance de réaliser des activités culinaires, sportives et artistiques variées, animées par des animateurs dynamiques et créatifs.

Lieu : École St-Eugène
415, rue Dufferin

Âge : 5 à 12 ans

SEMAINES SPÉCIALISÉS

CAMP ENTREPRENEURIAL « J'ENTREPRENDS MA PLACE »

Votre enfant est trop vieux pour s'intéresser au camp de jour? Il semble avoir le sens des affaires? Cette semaine spécialisée, offerte par la Fondation « Notre relève en affaires », est la solution. Votre enfant aura la chance de s'initier à l'entrepreneuriat à l'aide de jeux et d'activités thématiques. Il participera à l'élaboration d'un plan d'affaires, à des ateliers sur le démarrage d'une entreprise ainsi qu'à la vente de produits de sa propre entreprise. Il obtiendra des conseils de conférenciers provenant du domaine et il visitera des entreprises de la région. Enfin, les 11 et 12 août, les activités se dérouleront à la Base de Plein Air les Cèdres, le transport, la nuit d'hébergement et les repas seront inclus.

Quand : 1^{er} au 12 août
De 9 h à 11 h 30

Lieu : École Edgar Hébert
Âge : 10 à 15 ans



Coût : 50\$ / activité
120\$ pour les deux semaines avec le camp de jour inclus

Min. d'inscription : 12 personnes

Max. d'inscription : 24 personnes



CAMP CHEERLEADING

Durant une semaine, tu auras la chance d'apprendre et de découvrir cet heureux mélange de rythme, de danse et de gymnastique. Avec le soutien et l'expérience de deux entraîneurs membres de la Fédération de Cheerleading du Québec, tu pourras apprendre des chorégraphies ainsi que des techniques de danse.

Quand : 1^{er} au 5 août
De 9 h à 15 h 30

Lieu : École Edgar Hébert
Âge : 8 à 13 ans

Coût : 100\$ camp de jour inclus

Max d'inscription : 50 personnes

CAMP LES STARS DE DEMAIN

Tu auras la chance d'explorer différentes formes d'arts de la scène, notamment le chant, la danse, la présence sur scène et le jeu de théâtre. Différents artistes seront présents à chacune des journées pour animer des ateliers d'initiation et pratiqueront avec toi les bases de la comédie musicale. Un spectacle sera présenté le vendredi.

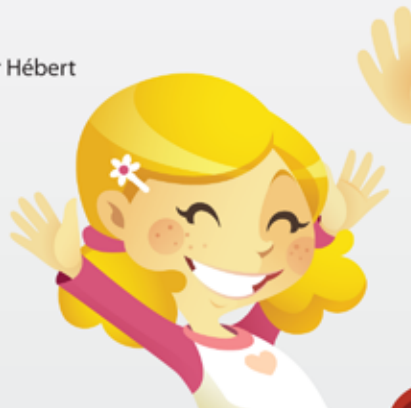
Quand : 8 au 12 août
De 9 h à 16 h

Lieu : École Edgar Hébert
Âge : 8 à 13 ans

Coût : 100\$ camp de jour inclus

Max d'inscriptions : 20 personnes

www.ipublix.com/animation



NOUVEAUTÉ !! CAMP CULINAIRE

Votre enfant aura l'opportunité de comprendre et de s'initier à la cuisine. Les enfants réaliseront une grande variété de repas, et ce, de l'entrée au dessert. De plus, ils apprendront à utiliser les équipements et ustensiles de cuisine en toute sécurité, adopter une bonne hygiène, développer leur confiance, leur connaissance des saveurs et leur autonomie en cuisine. À chacune des journées, la découverte de plats se fera par la présence d'un chef cuisinier de la région.

Quand, Lieu, Coût, Âge *

Les informations seront disponibles sur le site internet ainsi qu'à l'inscription

CAMP JUDO

Lors de cette semaine, votre enfant sera initié au judo avec la présence d'entraîneurs certifiés. Ce sport favorise le développement des qualités et des habiletés athlétiques ainsi que l'apprentissage de modes d'autodéfense et d'habiletés propres à la gestion de conflits. L'équilibre, le synchronisme, les stratégies et les tactiques sont les caractéristiques essentielles à ce sport et à cet art. C'est non seulement une activité amusante et énergisante mais aussi un exercice de détente. Alors on vous y attend !

Quand : À venir
De 9 h à 12 h

Lieu : École Edgar-Hébert
Âge : 8 à 12 ans

Les informations seront disponibles sur le site internet ou en composant le 450 370-4315

Max d'inscriptions : 20 personnes

Les informations seront disponibles sur le site internet ainsi qu'à l'inscription

INSCRIPTION POUR LES ENFANTS À BESOINS SPÉCIFIQUES

** Si vous voulez inscrire votre enfant au Programme d'accompagnement pour les enfants vivant avec un TED, une déficience intellectuelle et/ou physique, vous pouvez vous procurer le formulaire au Service récréatif et communautaire, situé au 479, rue Hébert, J6S 5Y9, Tel: 450 370-4390 Les documents seront disponibles à partir du 25 avril. Vous aurez jusqu'au 7 mai pour remplir le formulaire et le rapporter. Vous serez contacté par la suite. **



INSCRIPTIONS CAMPS DE JOUR ET TERRAINS DE JEUX

6 mai 2011 de 16 h à 21 h et 7 mai 2011 de 9 h à 17 h

Au centre sportif et culturel (aréna St-Timothée), 4949, Boul. Hébert, Salaberry-de-Valleyfield

Ce qu'il faut apporter :

- Ma carte du citoyen valide
- La carte d'assurance maladie de l'enfant
- Le numéro d'assurance-sociale du parent qui désire recevoir le relevé T-24 aux fins d'impôts
- Votre argent comptant ou votre chèque à l'ordre de Anim'Action

Le paiement peut se faire en argent comptant ou par chèque. Trois paiements différés sont possibles

IMPORTANT

- Des frais de 10% seront appliqués après les dates d'inscription (6 et 7 mai) pour les camps de jour
- Le coût du chandail est de 12\$, payable à l'inscription (obligatoire seulement lors des sorties)
- Il est possible d'inscrire avant le 7 mai sur rendez-vous. Seulement entre 8 h et 16 h du lundi au vendredi.
- Un relevé 24 vous sera remis à la fin de l'été pour vos déclarations fiscales
- Aucun remboursement ne sera fait après le 28 juin, sauf avec papier médical.
- Il est toujours possible de changer (transférer) les journées, vous devez aviser le coordonnateur (trice) au moins une semaine à l'avance.

RÈGLEMENTS

- Respecter les autres enfants et les membres du personnel;
- Marcher dans les locaux et lors des déplacements;
- Ne pas flâner dans les toilettes;
- Prévoir un chapeau/casquette, liquides et crème solaire (prévenir les coups de chaleur);
- Prévoir deux (2) collations;
- Identifier tous les vêtements de vos enfants ainsi que sa crème solaire;
- Rester avec son groupe en tout temps;
- Toujours avvertir son animateur lors d'un déplacement (ex. : ou aller aux toilettes);
- Respecter le matériel et l'équipement;
- Aucune bagarre ne sera tolérée, un avis disciplinaire pourrait être émis;
- Aucun partage de nourriture ne sera permis pour prévenir les allergies alimentaires;
- Il est interdit d'apporter des noix et du beurre d'arachides dans les lunchs;
- Vous devez porter des chaussures (aucune sandale ne sera acceptée);
- Porter une tenue vestimentaire adéquate;
- Lors des sorties, le port du chandail d'Anim'Action est obligatoire;
- Avoir un langage approprié et éviter les mots indécents;
- Un enfant ayant des poux dans les cheveux sera retourné à la maison, pour un traitement contre la pédiculose et ne sera réadmis que 24 heures après son traitement;
- Seule une permission écrite et signée des parents pourra autoriser un enfant à quitter les camps de jour durant ou à la fin de la journée (dîner à la maison, retour chez lui après 16h, etc.).

LES COMPORTEMENTS SUIVANTS NE SERONT PAS TOLÉRÉS :

- Taxage;
- Intimidation;
- Vandalisme;
- Commentaires sexistes ou racistes;
- Le non-respect des autres enfants et des membres du personnel

MESURES DISCIPLINAIRES

En cas de mauvaise conduite et/ou de non-respect des règlements, voici les démarches qui seront entreprises :

1. Avertissement verbal à l'enfant et au parent le soir (cet avertissement sera aussi écrit dans le cahier de note de l'animateur);
2. Une lettre sera remise aux parents et au directeur général pour l'informer de la conduite de l'enfant;
3. Suspension de l'enfant pour un temps déterminé par le coordonnateur du camp et le directeur général, sans remboursement;
4. Renvoi de l'enfant du camp de jour pour le reste de l'été.

Notez que la direction se réserve le droit de suspendre ou d'expulser un enfant sans préavis selon la faute.

SORTIES

Sortie	Date	Coût
Parc des Îles de St-Timothée	29 juin	7 \$
Centre des Sciences de Montréal	6 juillet	27 \$
Régates de Valleyfield	8 juillet	Gratuit
La Ronde	13 juillet	42 \$ (5 à 12 ans) 46 \$ (13 ans et +)
Base Plein Air Des Cèdres	20 juillet	24 \$
Parc Safari	27 juillet	27 \$
Fort Angrignon	4 août	28 \$
Funtropolis	10 août	28 \$
Fête de clôture au Parc des îles de St-Timothée (souper et spectacle)	18 août	Gratuit (4 ans et -) 5\$ (5 à 12 ans) 10\$ (13 ans et +)

INSCRIPTION AUX SORTIES

L'inscription aux sorties se fait dans le camp de jour ou terrain de jeux fréquenté par votre enfant. Vous retrouvez toutes les informations dans le dépliant qui vous sera remis à la journée d'inscription ou sur notre site internet.

Coordonnées

Bureau : 240, rue St-Laurent, Salaberry-de-Valleyfield (Secteur St-Timothée)

Postal : 479, rue Hébert
Salaberry-de-Valleyfield
J6S 5Y9

Téléphone : 450 370.4315

Télécopieur : 450 371.4242

Courriel : anim.secretaire@rocler.qc.ca
anim.action@rocler.com



Visitez notre site internet pour consulter les informations et documents en ligne :
www.ipublix.com/animaction

CAMP : HISTOIRE, ARTS VISUELS ET PLEIN-AIR

Une nouveauté estivale ici dans votre musée! Initiez-vous au patrimoine de votre ville. Transformez-vous en un conservateur de musée et plongez dans l'histoire! Ateliers d'initiation à la muséologie et en arts visuels avec des artistes de renom. Des sorties et chasses au trésor au centre-ville viendront compléter cette aventure pour les 10-13 ans!

Bloc 1 : Du lundi 11 au vendredi 15 juillet **Bloc 2 :** Du lundi 1er au vendredi 5 août

Coût / bloc : 125\$ avant le 27 mai ou 135\$ après le 27 mai

Hâtez-vous! Places limitées! Info: 450 370-4855



CAMP DE DANSE ÉLITE

Pour les mordus de la danse! Ateliers spécialisés avec vos professeurs préférés: École de danse Neva Shelton, Studio No Gravity et le studio Ascendanse. Avec en prime 4 classes de maîtres, dont le chorégraphe de 8 Count (studio d'où vient BluePrint, de l'émission Danse ou crève) ainsi que des ateliers spécialisés surprise. Spectacle à la fin de la semaine. Allez, tous en place!

Du lundi 8 au samedi 14 août, Cité des Arts et des Sports

2 catégories : 10-13 ans, 14-18 ans **Niveaux :** intermédiaire et avancé

Coût : 190\$ avant le 27 mai ou 210\$ après le 27 mai.

Hâtez-vous! Places limitées!
Info: 450 370-4390 poste 4392

CAMP BOSCO

Dans le contexte des camps de vacances familiaux - le Camp de vacances familiales de Valleyfield offre à ses vacanciers diverses activités de plein air. Piscine extérieure. Terrain de jeux pour enfants.

Clientèle : adultes et enfants

Horaire : 9 h à 17 h du lundi au vendredi

Coût : Déterminés selon le revenu familial

Dates : du 4 juillet au 12 août

Aussi : Camp de jour pour les enfants âgés entre 5 à 12 ans

Horaire : 9 h à 16 h

Dates : du 27 juin au 19 août

Service de garde entre 7 h -9 h et 16 h -18 h

Info: 450 371-6825

<http://www.rocler.qc.ca/bosco/>



LES PIQUE-NIQUES AU PARC!

Venez pique-niquer et vous amuser en famille et avec vos amis dans les magnifiques parcs de notre ville.

Activités gratuites! Apportez votre pique-nique!

Dimanche 12 juin : Pique-nique au parc Salaberry : 11 h à 16 h

Thématique : Les loisirs urbains

Musique, concerts et animation. Venez célébrer le début de l'été!

Dimanche 3 juillet : Pique-nique au Camp Bosco : 11 h à 16 h

Thématique : Sports et exploration

Défis sportifs, animation et tamtam. Un safari varié en pleine nature!

Samedi 30 juillet : Pique-nique à la plage du Parc des Îles : 15 h à 20 h

Thématique : Les loisirs scientifiques: astronomie, naturalisme et interprétation du patrimoine, en lien avec une randonnée vélo en boucle.

Un parc, une plage, et beaucoup plus encore! Spectacles et animation musicale.

Samedi 6 août : Pique-nique au parc Delpha-Sauvé (Super-Splash) : 11 h à 16 h

Thématique : Les activités nautiques

Dans l'eau, sur l'eau et tout autour: musique, animation avec D.J. Un voyage dans le sud ici dans notre ville!

Samedi 20 août : Pique-nique au marché public : 11 h à 16 h

Thématique : L'agro-alimentaire et le sport

Dégustation de produits, concours culinaire, conférences, animation folklorique et plus!

TITRE	AGE	DATES	LIEU	HEURES OUVERTURE
Terrains de jeux	5 à 12 ans	27 juin au 19 août FERMÉ le 1er juillet et le 8 juillet	Parcs de la Ville	9 h à 12 h et 13 h à 16 h
Terrains de jeux	12 à 14 ans (Ados)	27 juin au 19 août FERMÉ le 1er juillet et le 8 juillet	École Langlois	9 h 30 à 12 h et 13 h à 16 h
Camp artistique	5 à 12 ans	27 juin au 19 août	École Montpetit	7 h à 18 h Le service de garde de 7 h à 9 h et de 16 h à 18 h est inclus dans le prix d'inscription.
Camp sportif	7 à 12 ans	27 juin au 19 août	École Edgar-Hébert	7 h à 18 h Le service de garde de 7 h à 9 h et de 16 h à 18 h est inclus dans le prix d'inscription.
Camp science naturelle	5 à 12 ans	27 juin au 19 août	Parc des îles	7 h à 18 h Le service de garde de 7 h à 9 h et de 16 h à 18 h est inclus dans le prix d'inscription.
Camp multidisciplinaire	5 à 12 ans	27 juin au 19 août	École St-Eugène	7 h à 18 h Le service de garde de 7 h à 9 h et de 16 h à 18 h est inclus dans le prix d'inscription.
Camp entrepreneurial	10 à 15 ans	1er au 12 août	École Edgar-Hébert	9 h à 11 h 30
Camp cheeleading	8 à 13 ans	1er au 5 août	École Edgar-Hébert	9 h à 15 h 30
Camp les Stars de demain	8 à 13 ans	8 au 12 août	École Edgar-Hébert	9 h à 16 h
Camp culinaire	à confirmer	à confirmer	à confirmer	à confirmer
Camp judo	8 à 12 ans	à confirmer	Edgar-Hébert	9 h à 12 h
Camp histoire, arts visuels et plein air	10 à 13 ans	11 au 15 juillet 1er au 5 août	MUSO	
Camp Bosco	adultes & enfants	Camp de vacances : du 4 juillet au 12 août Camp de jour : du 27 juin au 19 août	Camp Dom Bosco	9 h à 17 h
Camp de danse Élite	10 à 13 ans 14 à 18 ans	8 au 14 août	Cité des Arts et des sports	
Sortie Parc des îles		29 juin		
Sortie Centre des sciences de MTL		6 juillet		
Sortie Régates de Vifd		8 juillet		
Sortie La Ronde		13 juillet		
Sortie Base de plein air Les Cèdres		20 juillet		
Sortie Parc Safari		27 juillet		
Sortie Fort Angrignon		4 août		
Sortie Funtropolis		10 août		
Fête de clôture		18 août		

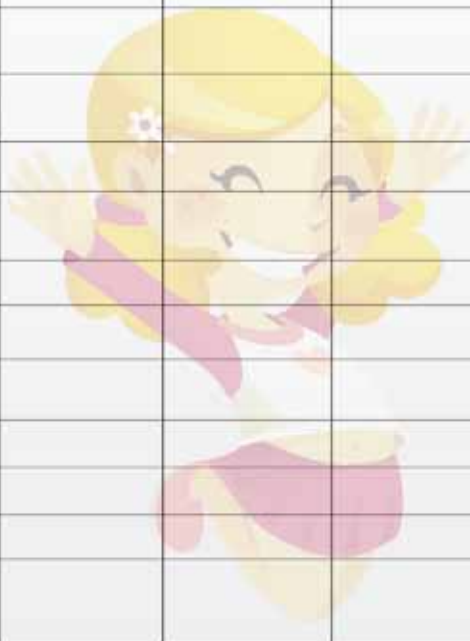
www.ipublix.com/animation

* Le coût des sorties, le repas et chandail ne sont pas inclus dans le prix d'inscription.

** Inscription avant le 1er juillet

*** Inscription après le 1er juillet

	TARIFS*			
	RÉSIDENT	RÉDUCTIONS		
		2 ENFANTS	3 ENFANTS	4 ENFANTS
3 h à 16 h	80 \$** 90 \$***	150 \$** 160 \$***	230 \$** 240 \$***	
de 13 h à 16 h 30	80 \$** 90 \$***	150 \$** 160 \$***	230 \$** 240 \$***	
5 h à 18 h Taxe d'inscription	17,25 \$ / jour Coût non-résidents : 24,50 \$	30 \$ / jour Coût non-résidents : 44,00 \$	40,50 \$ / jour Coût non-résidents : 59,75 \$	50,50 \$ Coût non-résidents : 74,75 \$
5 h à 18 h Taxe d'inscription				
5 h à 18 h Taxe d'inscription				
5 h à 18 h Taxe d'inscription				
	50 \$ / activité ou 120 \$ / 2 semaines 100 \$			
	100\$			
	à confirmer	à confirmer	à confirmer	à confirmer
	à confirmer	à confirmer	à confirmer	à confirmer
	125 \$ avant 27 mai 135 \$ après 27 mai			
	Selon le revenu familial			
	190 \$ avant le 27 mai 210 \$ après le 27 mai			
	7 \$			
	27 \$			
	Gratuit			
	42 \$ (5 à 12 ans) 46 \$ (13 ans et +) 24 \$			
	27 \$			
	28 \$			
	28 \$			
	Gratuit (4 ans et +) 5 \$ (5 à 12 ans) 10 \$ (13 ans et +)			



Saison 2011
Du lundi 27 juin au vendredi 19 août